

# SurveyXact Semesterevalueringssrapport

## Læring og Forandringsprocesser, Aalborg - 7. semester – efteråret 2015

### Om evalueringundersøgelsen

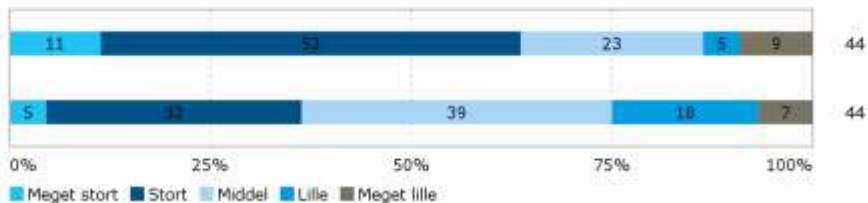
- Evalueringsskemaet er udsendt til 76 studerende den 28. januar 2016.
- Der er blevet rykket en gang, den 8. februar 2016.
- Målingen blev lukket for besvarelser d. 9. marts 2016, hvor rapporten også er udarbejdet.
- I alt har 44 valgt at deltage i undersøgelsen, 32 studerende har ikke besvaret undersøgelsen.
- De 44 besvarelser giver en svarprocent på 58 %.
- Sidste års svarprocent på samme semester var på 46 %

### Hvad er din uddannelsesmæssige baggrund

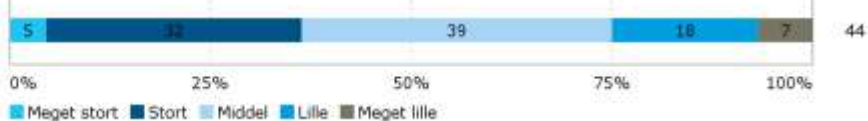
- Pædagog
- Sygeplejersje
- Folkeskolelærer
- Professions bachelor
- Pædagog - diplom i projektledelse
- Uddannelsesvidenskab
- Bachelor Idræt
- Pædagog
- Bachelor i jordemoderkundskab
- Folkeskolelærer
- Bachelor i sociologi
- Pædagog, Diplomuddannelse i Ledelse, Uddannelse i Systemisk Ledelse
- Pædagog med innovativ profil
- Pædagog
- Professionsbachelor - Folkeskolelærer
- bachelor i anvendt filosofi
- International virksomhedskommunikation (Engelsk)
- Pædagog
- Bachelor i Idræt - Aalborg universitet
- lærer
- Kommunikation og digitale medier
- BA kommunikation
- Professionsbachelor i offentlig administration med HR speciale
- Pædagog
- Professionsbachelor, (pædagog).
- Pædagog
- Pædagog
- BA i Interkulturel Markedskommunikation på CBS, og nu læser jeg cand.mag. i Læring og Forandringsprocesser (Aalborg)
- Lærer
- Pædagog
- bachelor i offentlig administration
- Pædagog
- ernæring og sundhed
- pædagog
- Jeg har en bachelor i sociologi
- Sygeplejerske
- Folkeskolelærer
- Bachelor i ergoterapi
- Bachelor i idræt
- Universitets bachelor
- Socialrådgiver
- PB i ernæring og sundhed
- Sygeplejerske

## Evaluering af semestret generelt:

Hvordan vil du overordnet vurdere: - Dit faglige udbytte af semestret?



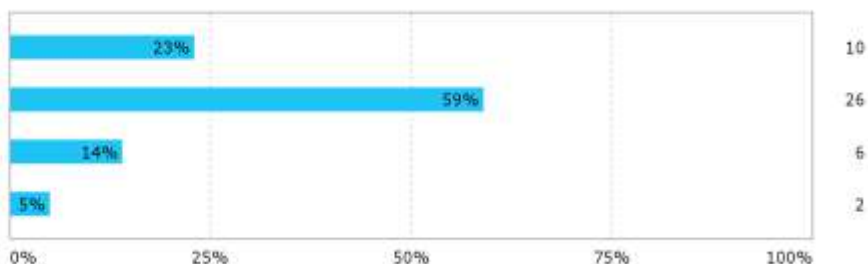
Hvordan vil du overordnet vurdere: - Dit overblik over semestret ved dets begyndelse?



Angiv din grad af enighed i følgende udsagn:

- Der var god sammenhæng mellem semestrets forskellige moduler

Meget enig



Enig

Uenig

Ved ikke

Kommentarfelt

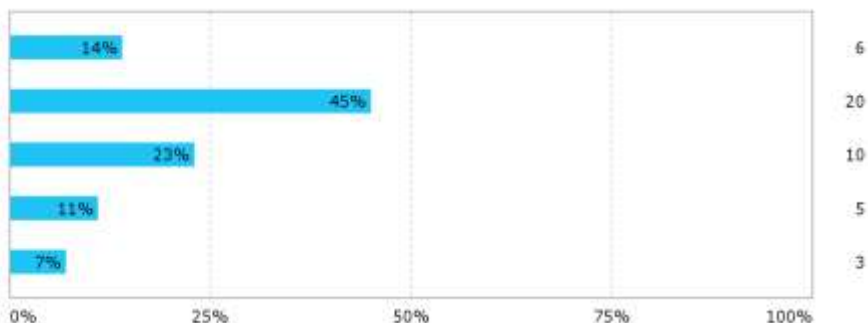
Skriv dine kommentarer vedr. din oplevelse af semestret som helhed

## Evaluering af modulet: Problemorientering og undersøgelsesdesign

Hvordan vil du overordnet vurdere:

- Dit faglige udbytte af modulet

Meget stort



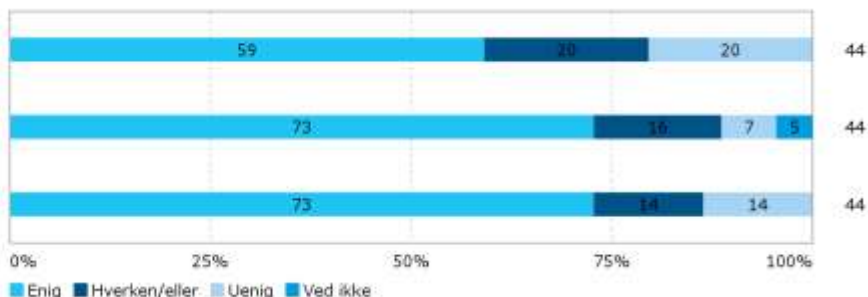
Stort

Middel

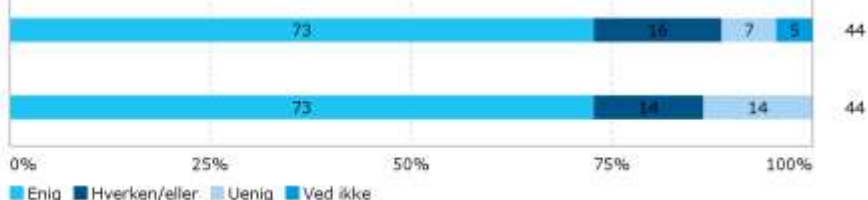
Lille

Meget lille

Angiv din grad af enighed i følgende udsagn:  
- Stoffets sværhedsgrad var passende



Angiv din grad af enighed i følgende udsagn:  
- Min egen arbejdsindsats var passende



Angiv din grad af enighed i følgende udsagn:  
- Eksamensformen var hensigtsmæssig

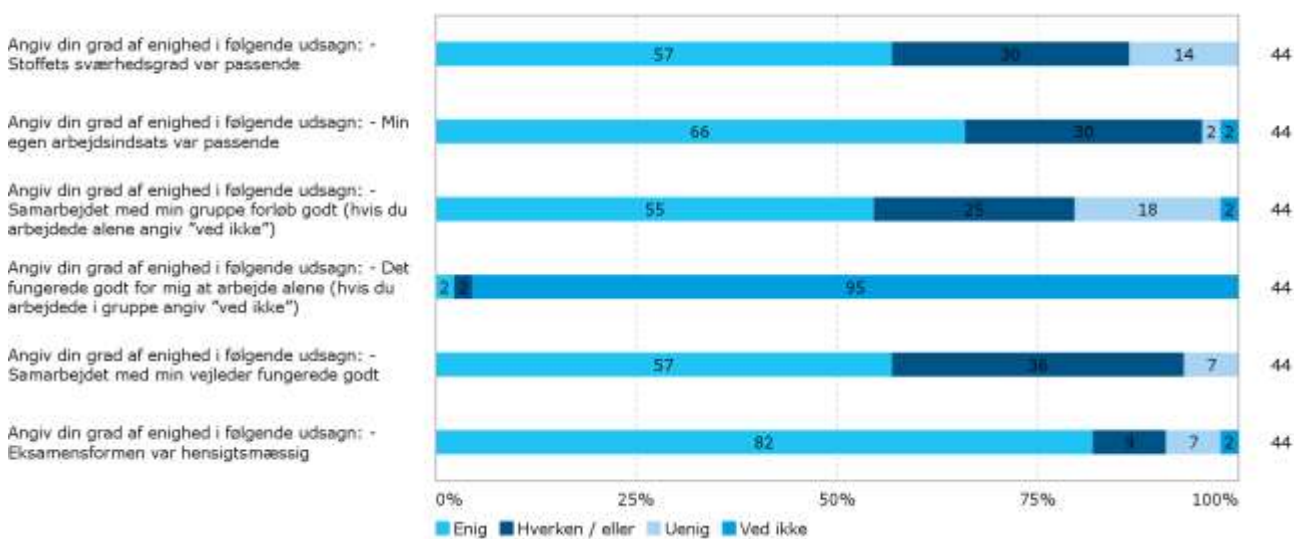
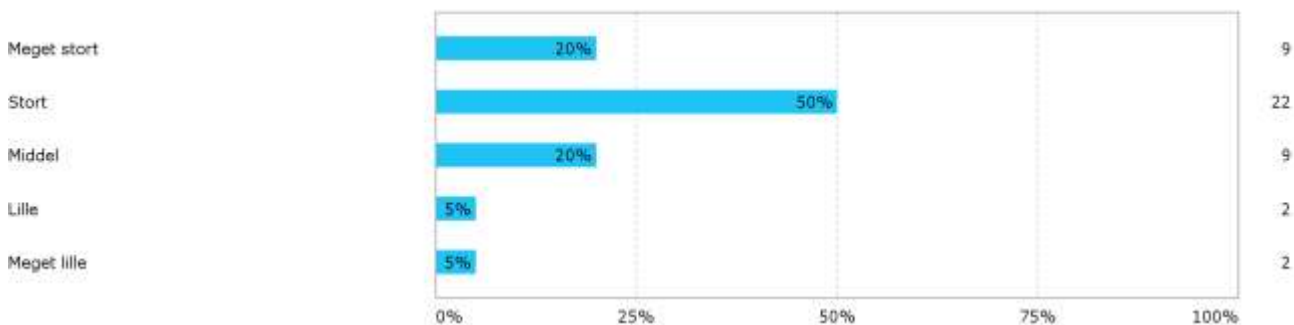


## Kommentarfelt

Skriv dine kommentarer vedr. din oplevelse af modulet

## Evaluering af modulet: Viden om Læring og Forandringsprocesser

Hvordan vil du overordnet vurdere: - Dit faglige udbytte af modulet



## Kommentarfelt

Skriv dine kommentarer vedr. din oplevelse af modulet