

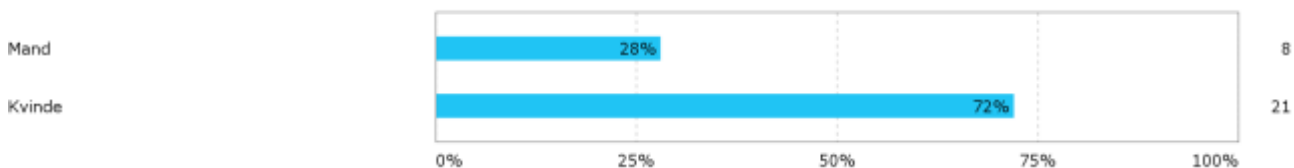
SurveyXact Semesterevalueringssrapport

LOOP – 2. semester – efteråret 2016

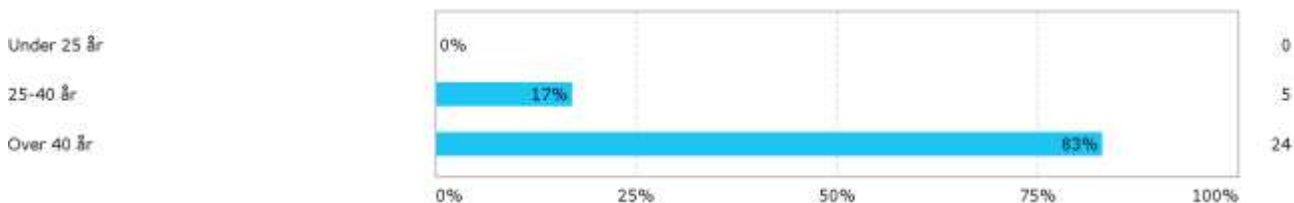
Om evalueringsundersøgelsen

- Evalueringsskemaet er udsendt til 28 studerende den 24. januar 2017.
- Der er blevet rykket 1 gang, den 9. februar 2017
- Målingen blev lukket for besvarelser d. 13. marts 2017
- I alt har 28 valgt at deltage i undersøgelsen, 9 studerende har ikke besvaret undersøgelsen og 1 har besvaret delvist.
- De 28 fulde besvarelser giver en svarprocent på 74 %
- Sidste års svarprocent var på 76 %

Køn



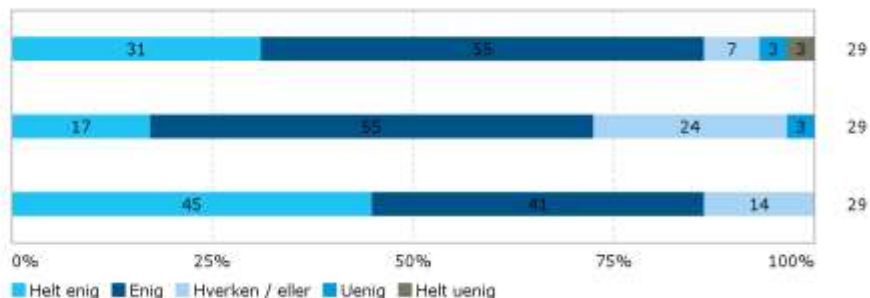
Alder



Læringsmålsætninger for semestret
- Ved semestrets start blev der informeret klart om målene for de to moduler på semestret

Læringsmålsætninger for semestret
- Efter min vurdering forstod jeg disse mål

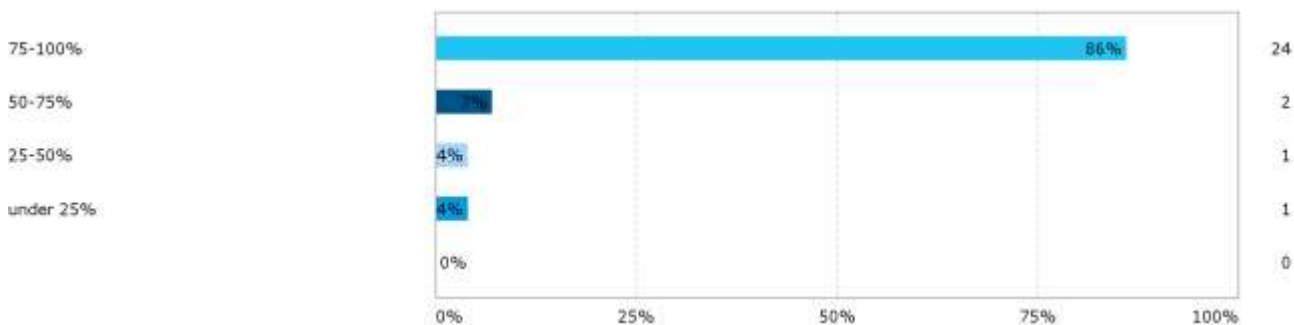
Læringsmålsætninger for semestret
- Jeg satte mig ind i målene for semestret



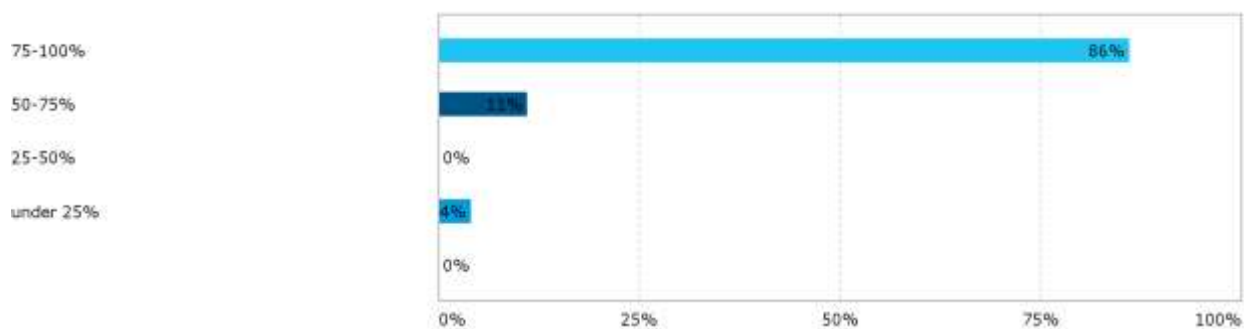
Deltagelse i studieaktiviteterne

Foretag en procentvis vurdering af din deltagelse i semestrets studieaktiviteter

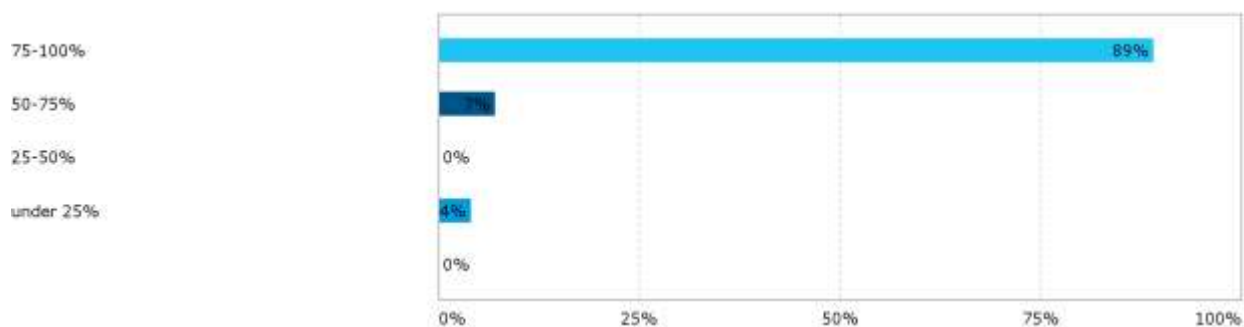
- Seminar 1: At skabe læring i egen organisation



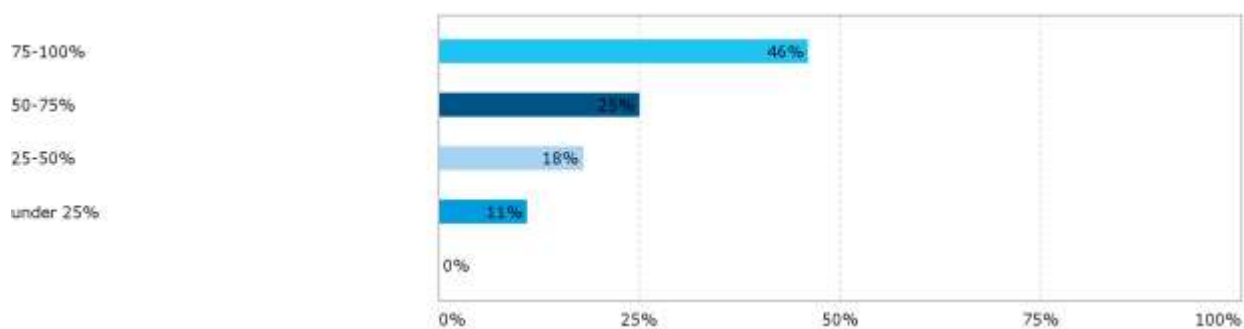
- Seminar 2: Organisationsudvikling og proceskonsultation



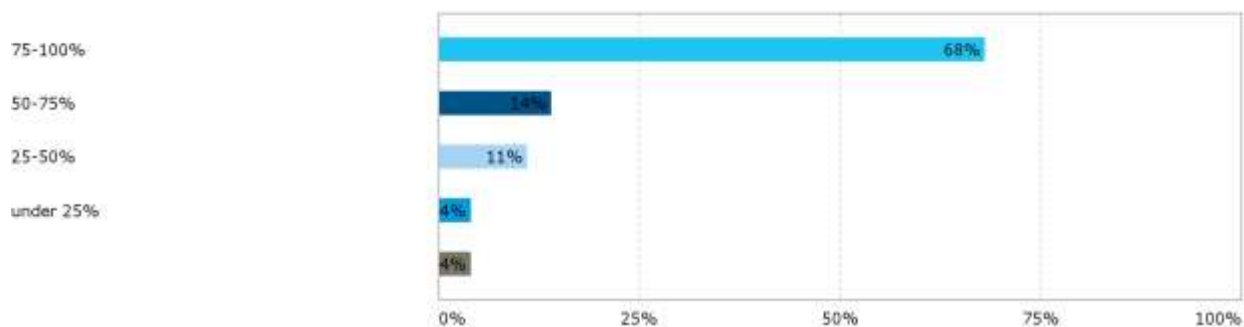
- Seminar 3: Ledelsespsykologi



- Læsning af pensumlitteratur i tilknytning til seminarundervisningen



- Deltagelse i studiegruppeaktiviteterne

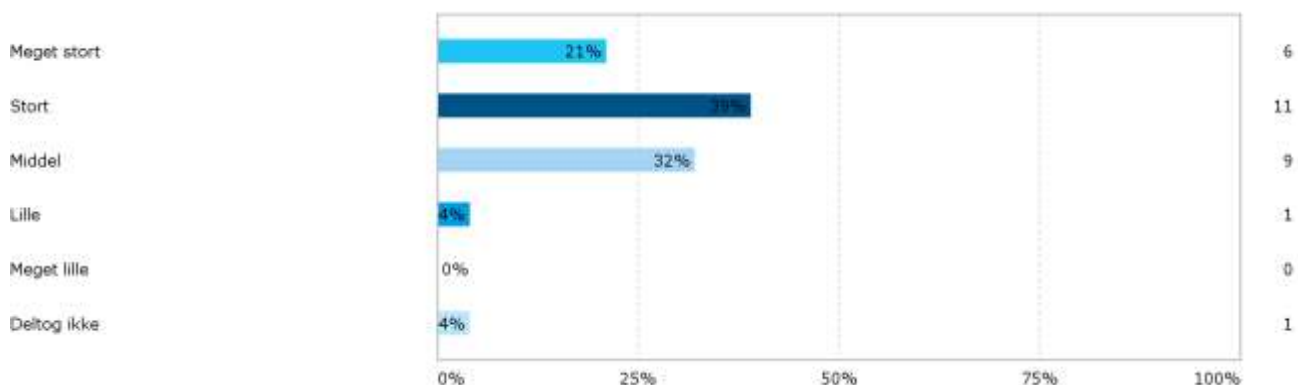


Vurdering af læringsmæssigt udbytte

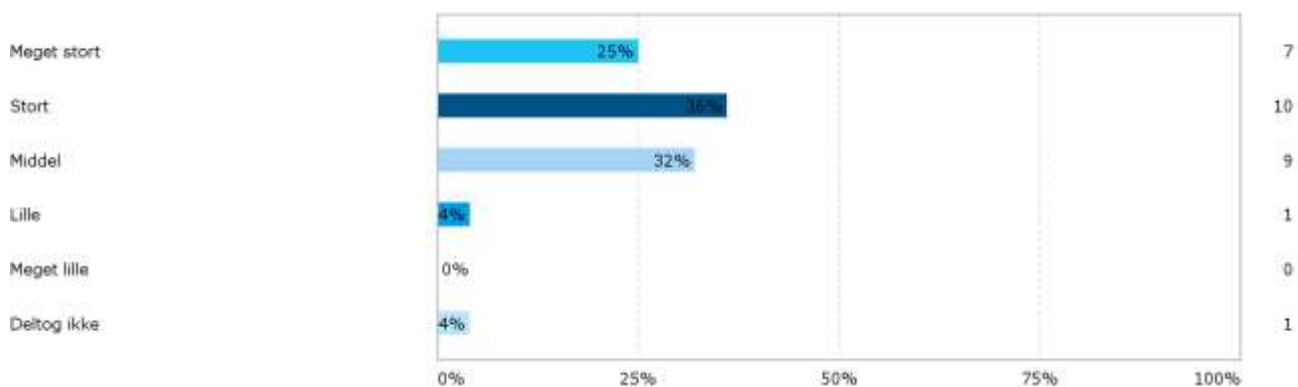
Hvordan har dit udbytte af de forskellige studieaktiviteter været?

(Fx i form af viden, praktiske færdigheder, nye/forstærkede kompetencer mv.)

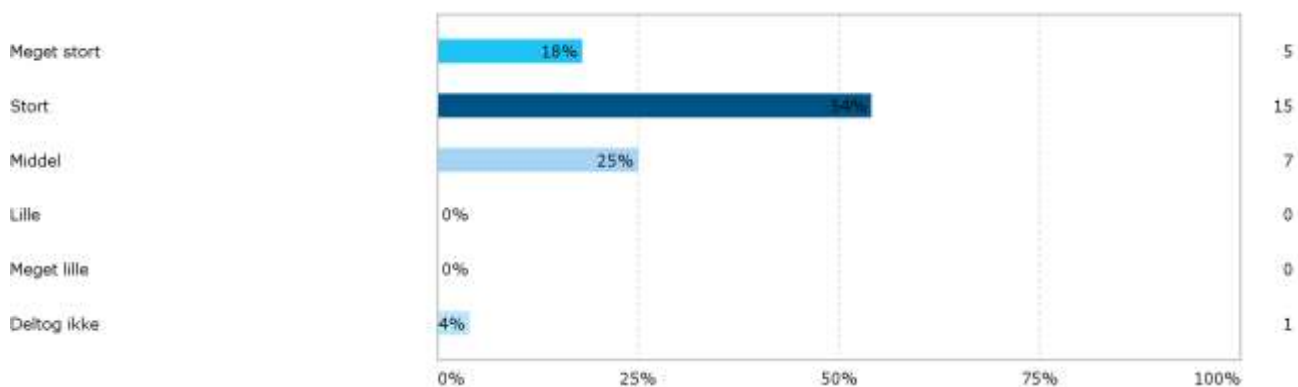
- Seminar 1: At skabe læring i egen organisation



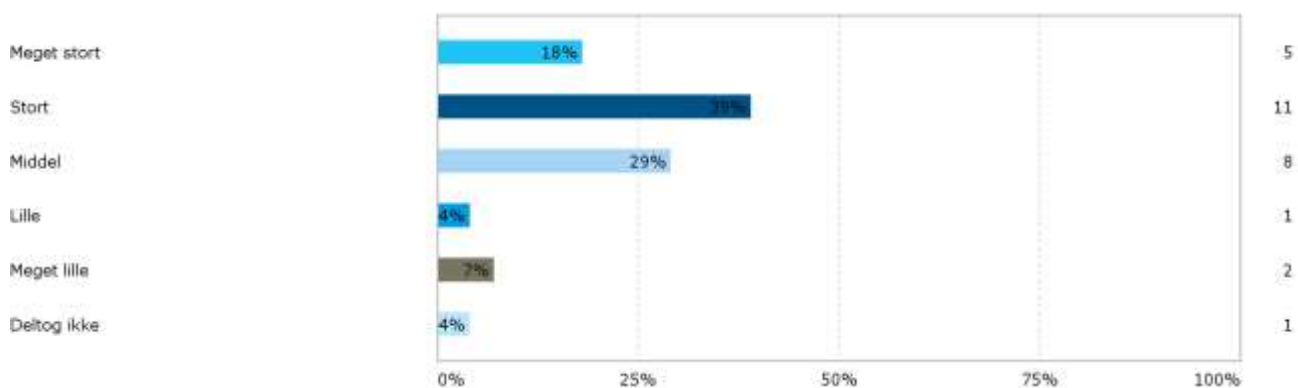
- Seminar 2: Organisationsudvikling og proceskonsultation



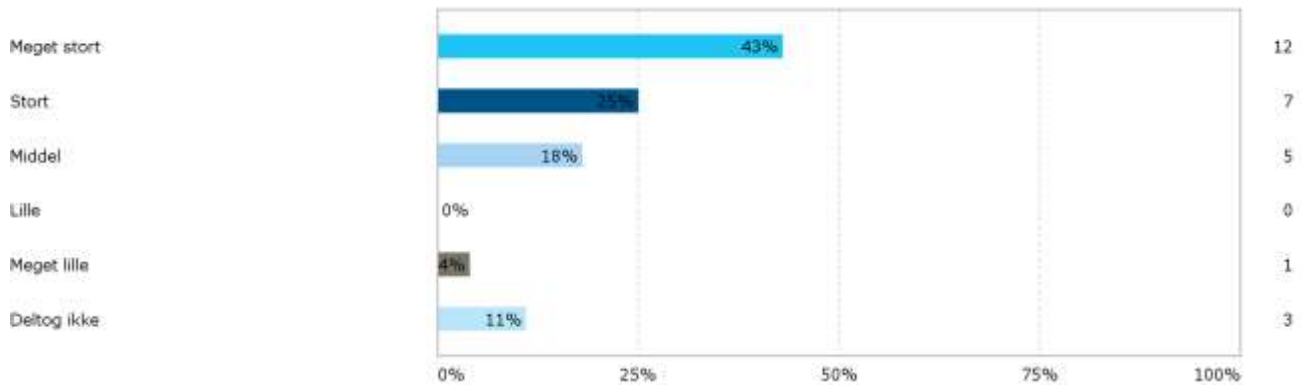
- Seminar 3: Ledelsespsykologi



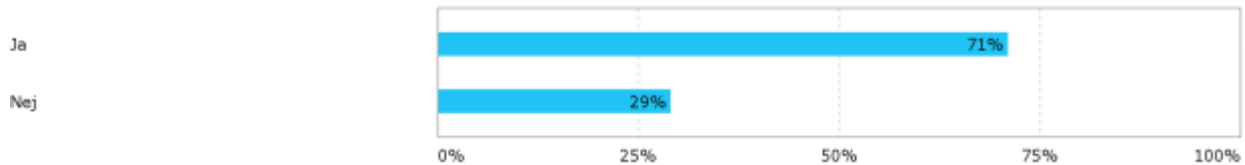
- Læsning af pensumlitteratur i tilknytning til seminarundervisningen



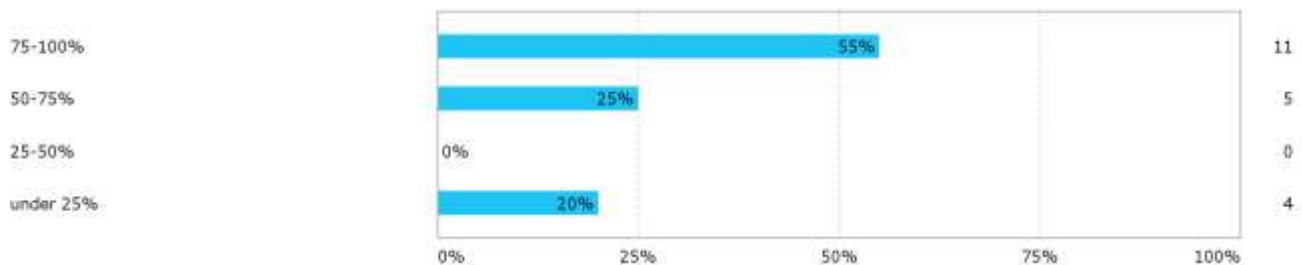
- Deltagelse i studiegruppeaktiviteterne



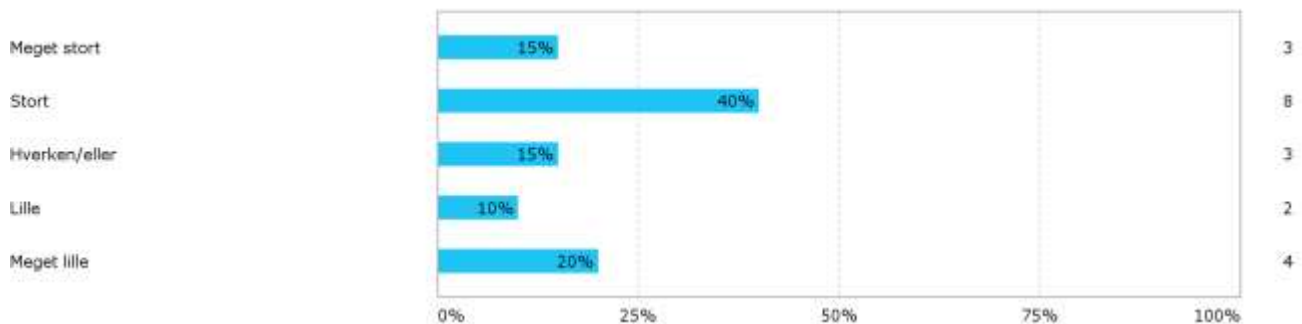
Tog du imod tilbuddet om udviklingsdialoger?



Foretag en procentvis vurdering af din deltagelse i udviklingsdialogerne



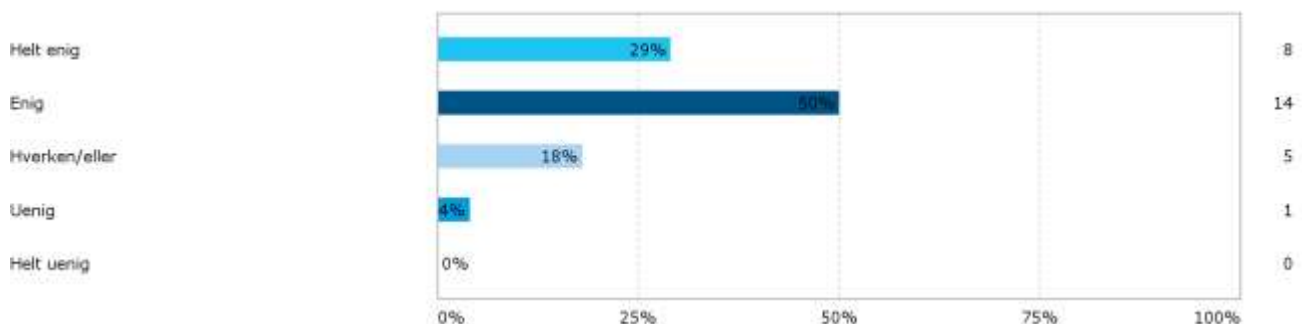
Hvordan vurderer du dit læringsmæssige udbytte af udviklingsdialogerne?



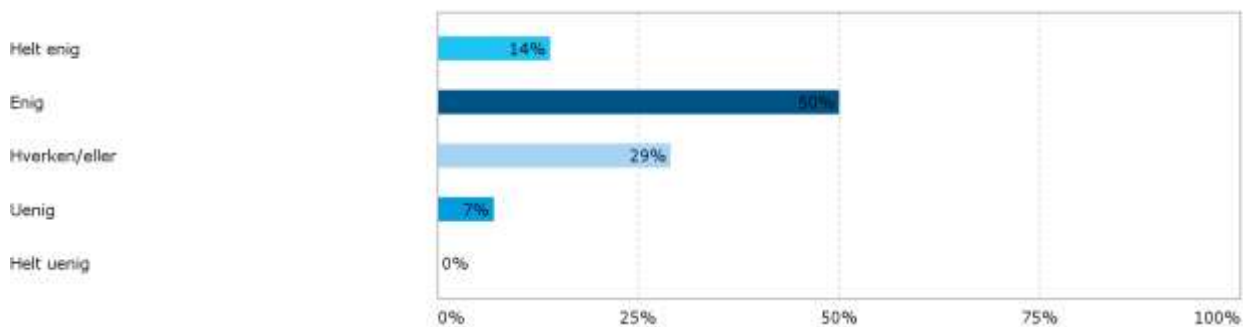
Kurser og seminaraktiviteter

Inddragelse af studerende:

- Underviserne viste generelt lydhørhed over for de studerendes holdninger og ønsker i forbindelse med tilrettelæggelsen og afviklingen af undervisningen



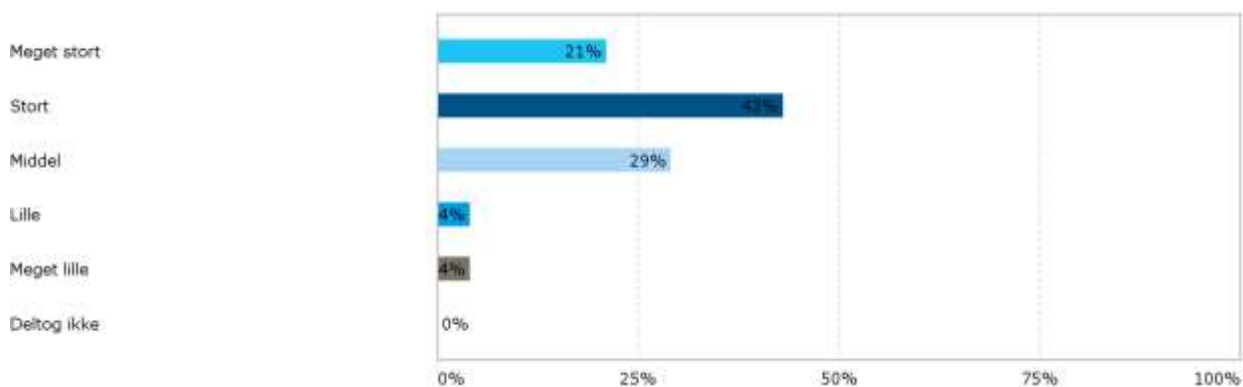
- Jeg benyttede mig af muligheden - når den opstod - for indflydelse på tilrettelæggelsen og afviklingen af undervisningen



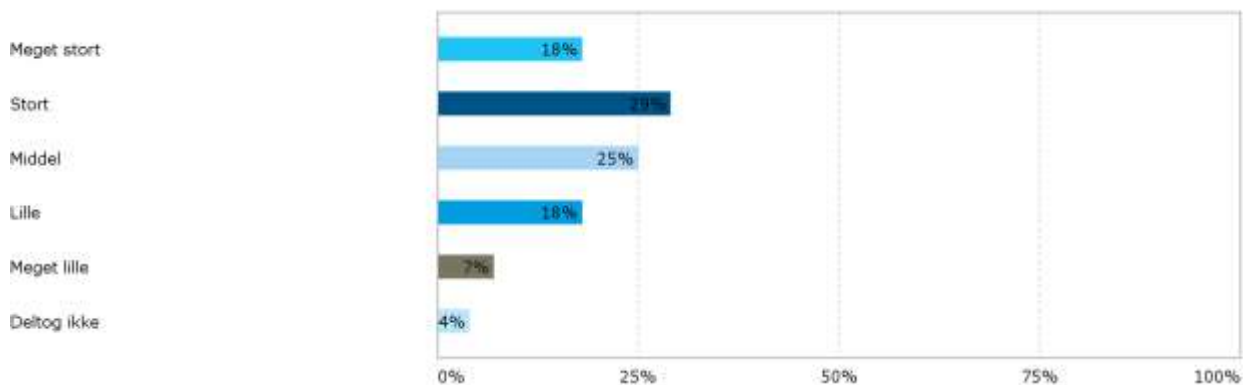
Vurdering af læringsmæssigt udbytte
 Hvordan har dit udbytte af de forskellige studieaktiviteter været ?

(Fx i form af viden, praktiske færdigheder, nye/forstærkede kompetencer mv.?)

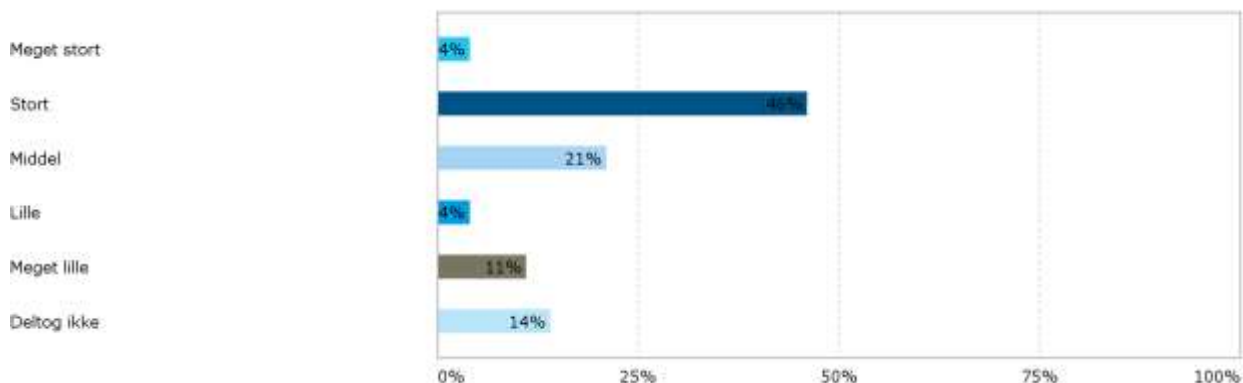
- Forelæsninger på seminarer



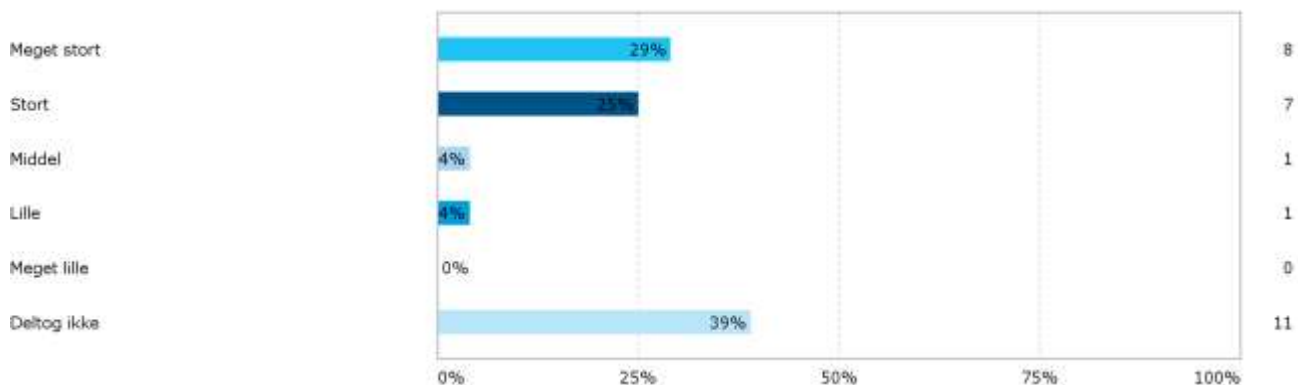
- Workshops og case-arbejde på seminarer



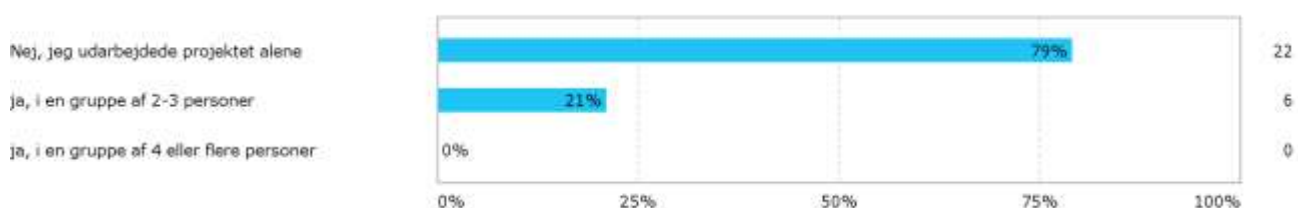
- De to små opgaver i faget Evaluering af læreprocesser



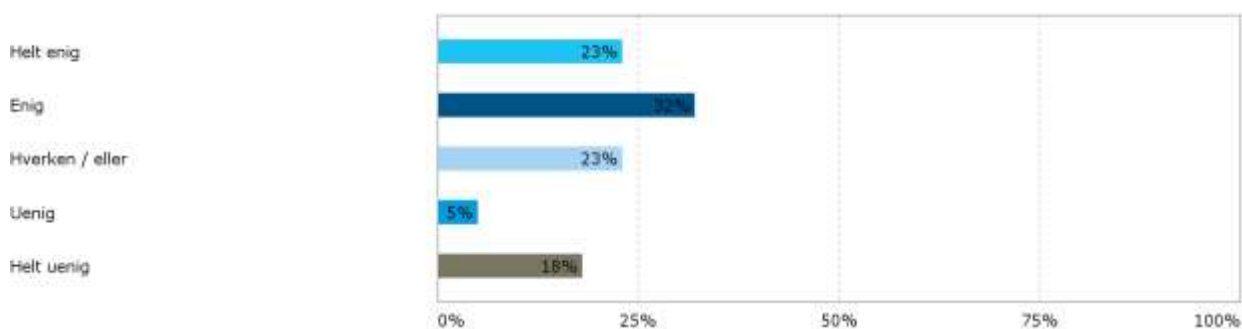
- Den afsluttende ugeopgave i faget Evaluering af læreprocesser



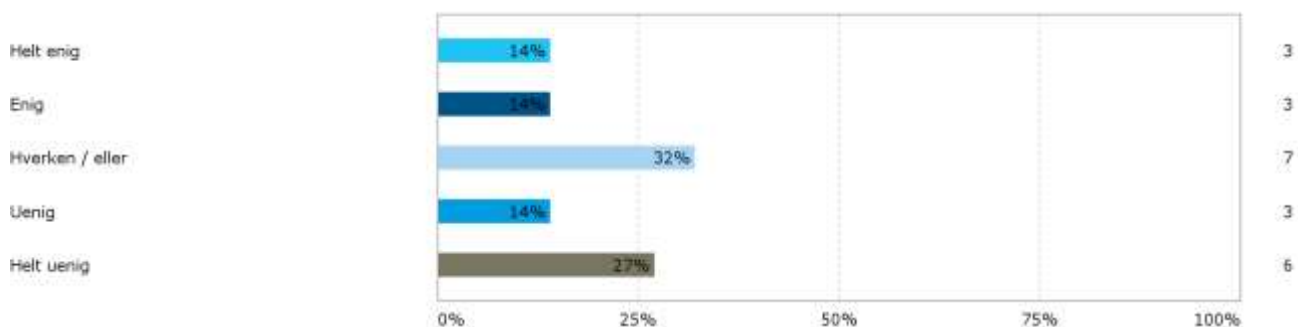
Jeg udarbejdede et projekt på dette semester. Mit projekt blev udarbejdet sammen med flere andre studerende



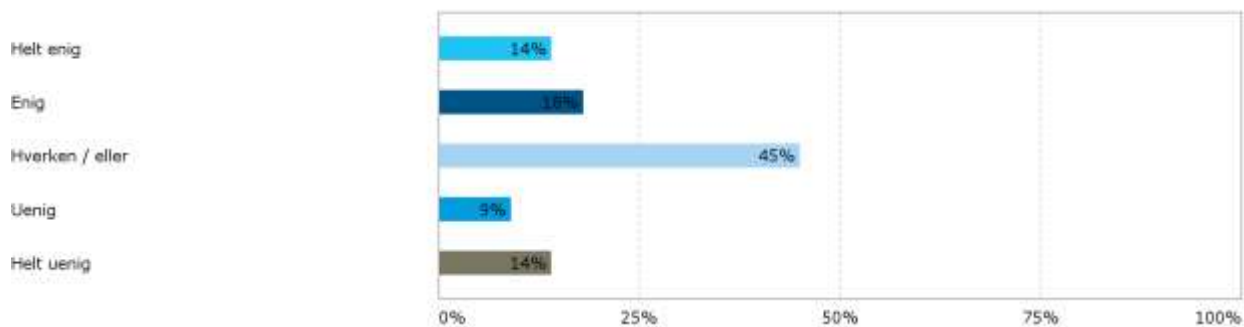
Hvorfor valgte du at udarbejde din projektrapport alene
- På grund af lang afstand til universitet og medstuderende



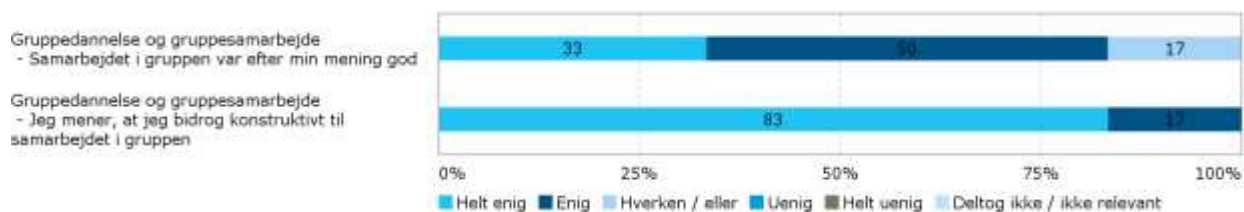
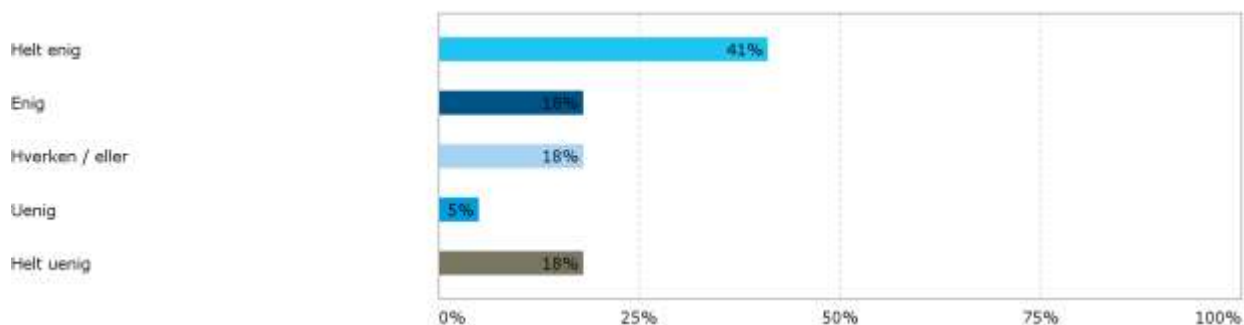
Hvorfor valgte du at udarbejde din projektrapport alene
- Grundet familiemæssige årsager



Hvorfor valgte du at udarbejde din projektrapport alene - Jeg arbejder bedst alene

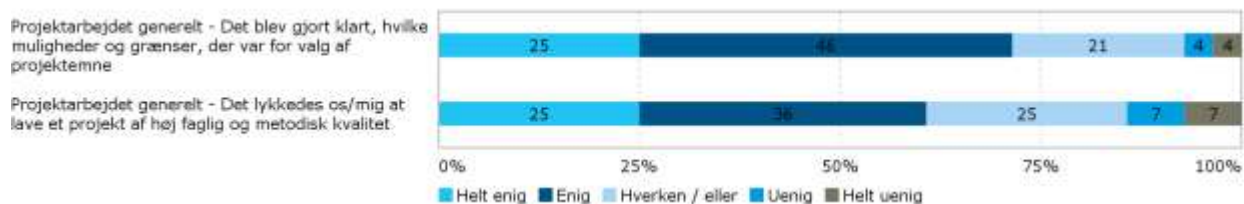
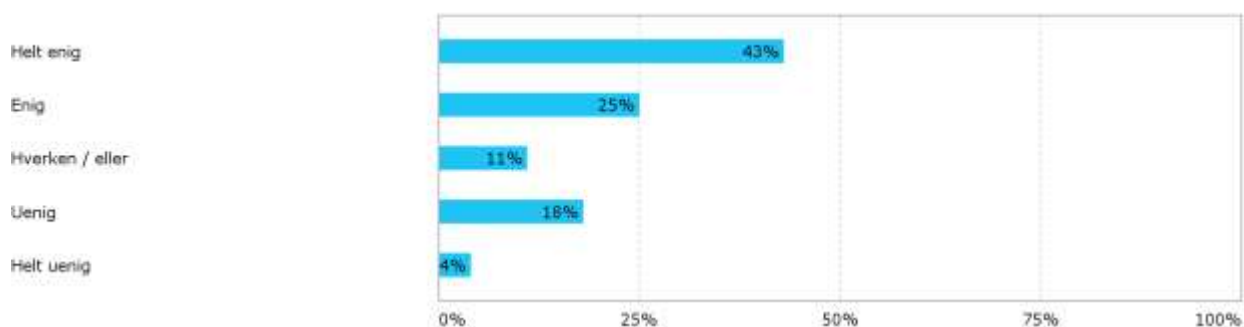


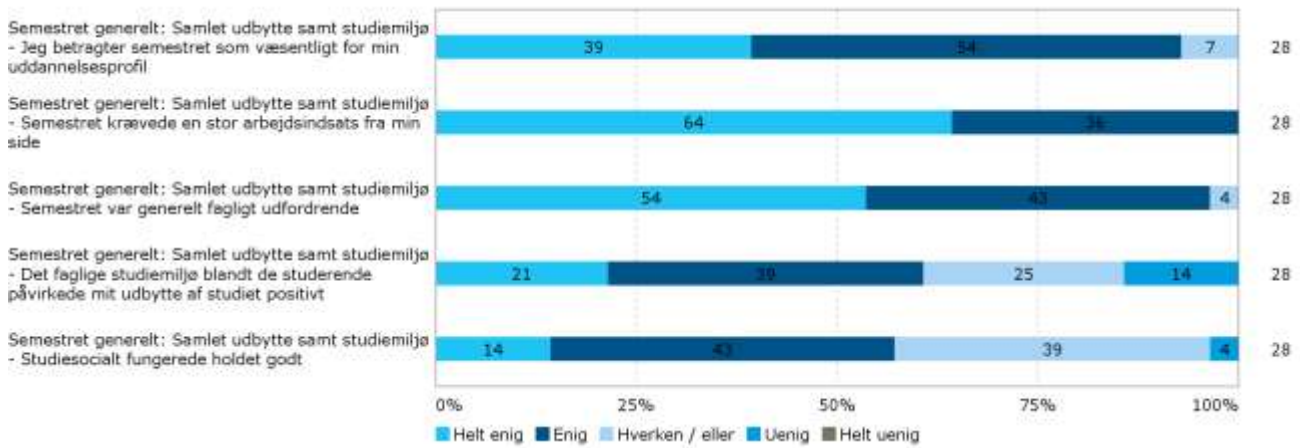
Hvorfor valgte du at udarbejde din projektrapport alene - Andre forhold



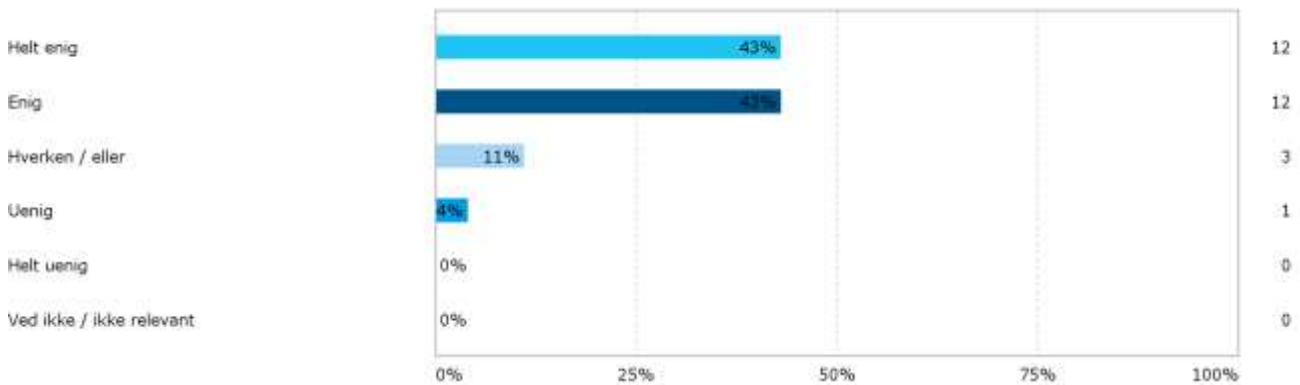
Projektvejledning

Samarbejdet med vejlederen fungerede godt (enighed om "spillereglerne", overensstemmelse mellem forventninger mv.)

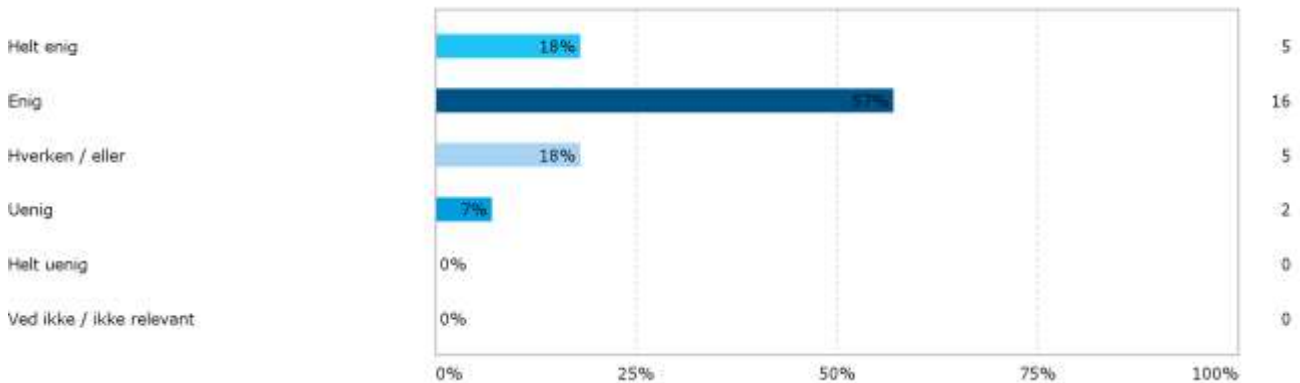




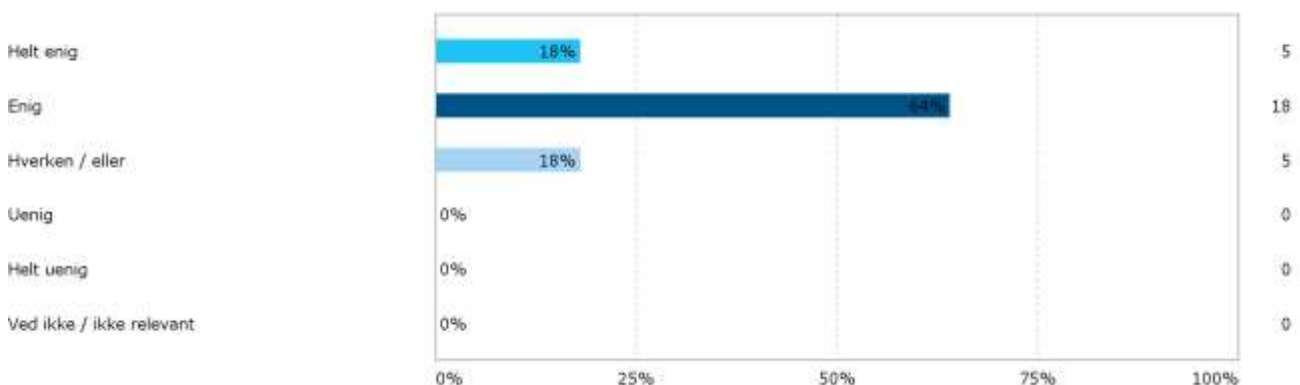
- Jeg følte mig fra semestrets begyndelse velinformeret om aktiviteterne, herunder kursusplanerne



- Studieaktiviteternes tidsmæssige placering og udstrækning var planlagt hensigtsmæssigt

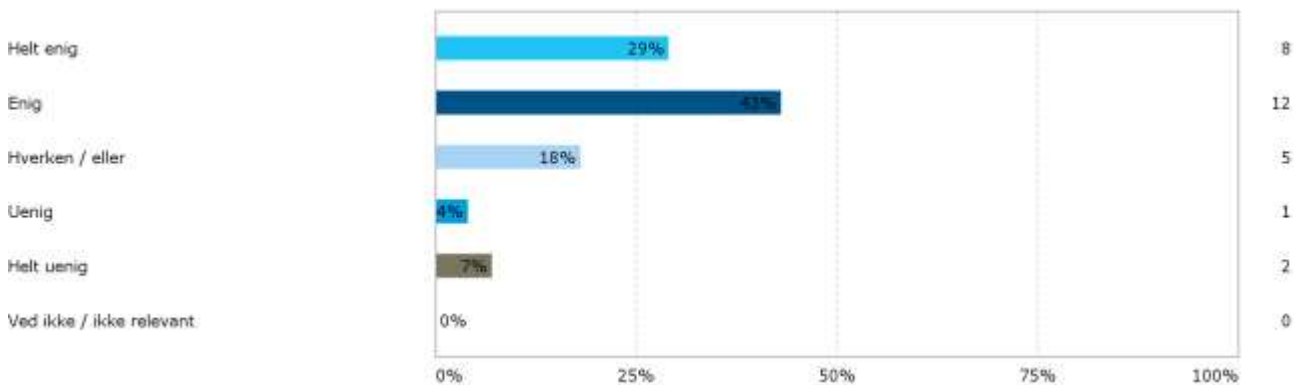


- Omfanget af studieaktiviteterne var passende

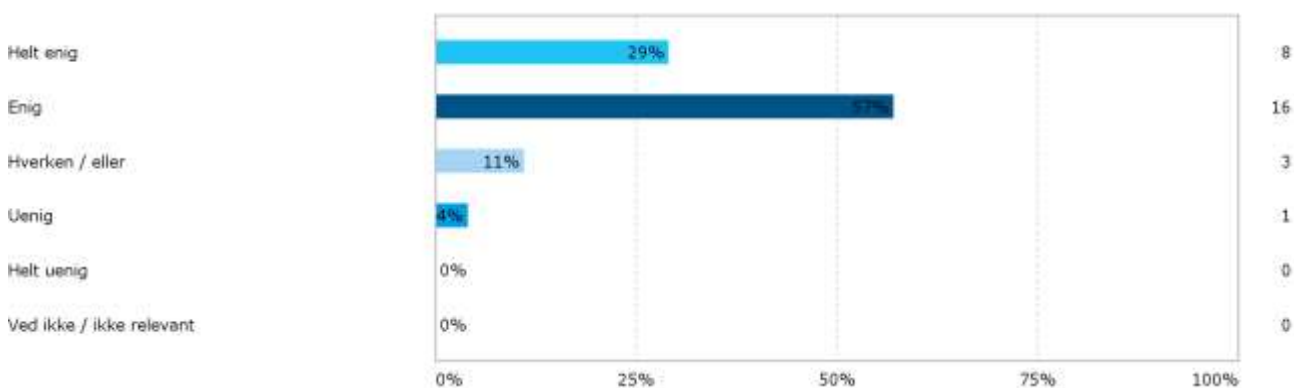


Fysiske rammer og it-faciliteter

- De fysiske rammer på Scandic omkring afviklingen var gode (lokaler, computere, AV-udstyr, laboratorier mv.)



- It-faciliteter og -services var gode (fx FirstClass, adgang til relevante materialer og sider hjemmefra mv.)



Fysiske rammer og it-faciliteter

- It-faciliteterne blev anvendt hensigtsmæssigt fra universitetets side, dvs. af undervisere, sekretærer m.fl.

